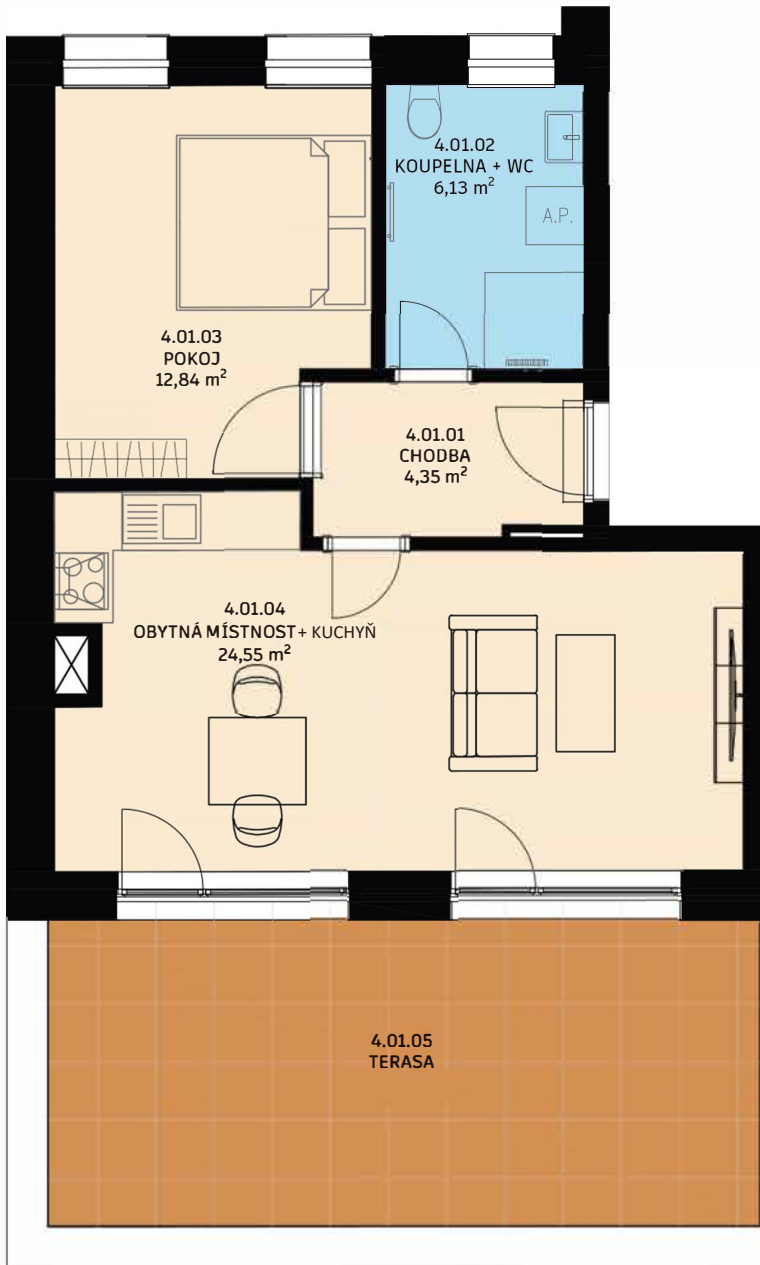


BYT 4.01



Jižní pohled



Severní pohled



Bytový dům Residence Gočárova

byt číslo: 4.01
dispozice bytu: 2+kk
podlaží: 4. NP

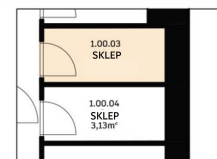
Tabulka místností

Místnost	Plocha (m ²)
4.01.01 Chodba	4,35 m ²
4.01.02 Koupelna + WC	6,13 m ²
4.01.03 Pokoj	12,84 m ²
4.01.04 Obytná místnost + Kuchyň	24,55 m ²
Podlahová plocha bytu	50,39 m ²
Sklep	2,92 m ²
Terasa	24,88 m ²

Celková plocha 78,19 m²



Sklep se nachází v 1NP:



Upozornění:

Podlahová plocha bytu je vypočtena dle nařízení vlády č. 366/2013S b, v platném znění. Plochy jednotlivých místností jsou pouze orientační. Vybavená zařízení v plánech (nábytek, kuch. linka, el. spotřebiče, atd.) nejsou součástí dodávky bytu. Rozsah dodávky je specifikován ve standardech. Investor si vyhrazuje právo na drobné úpravy.

